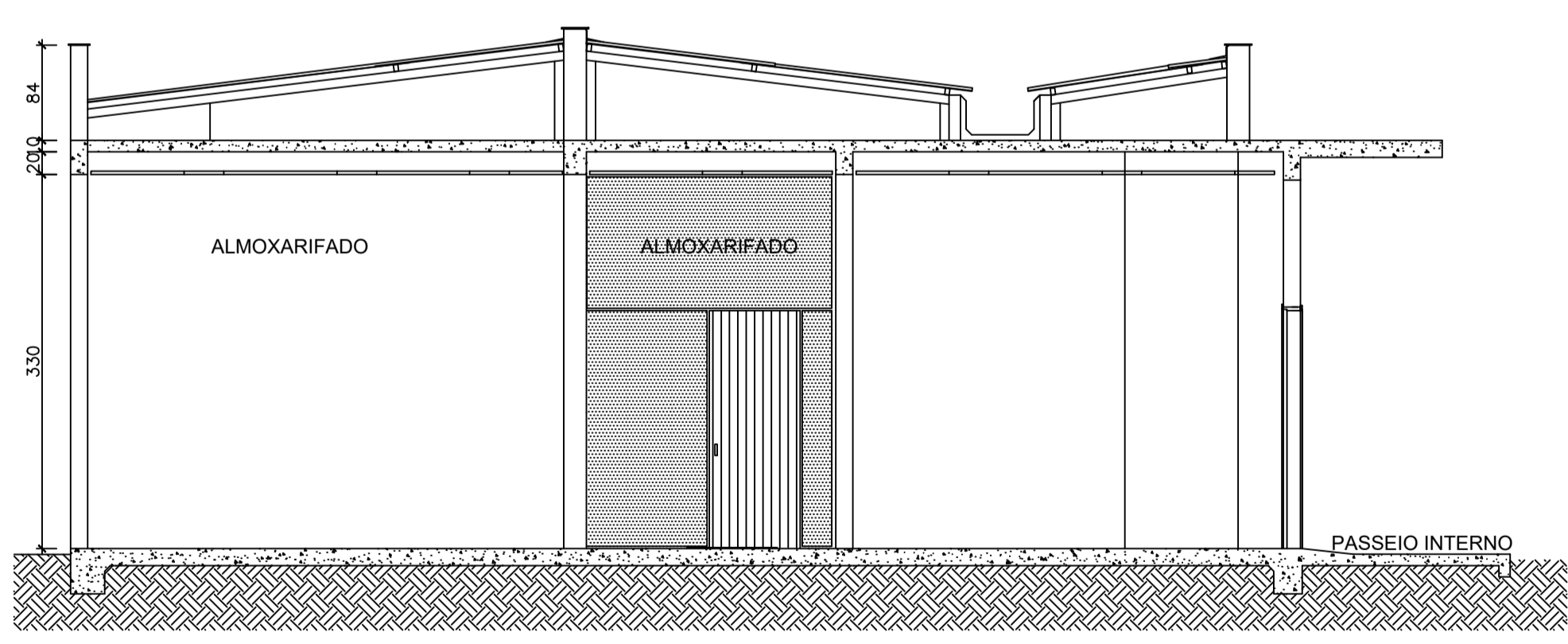


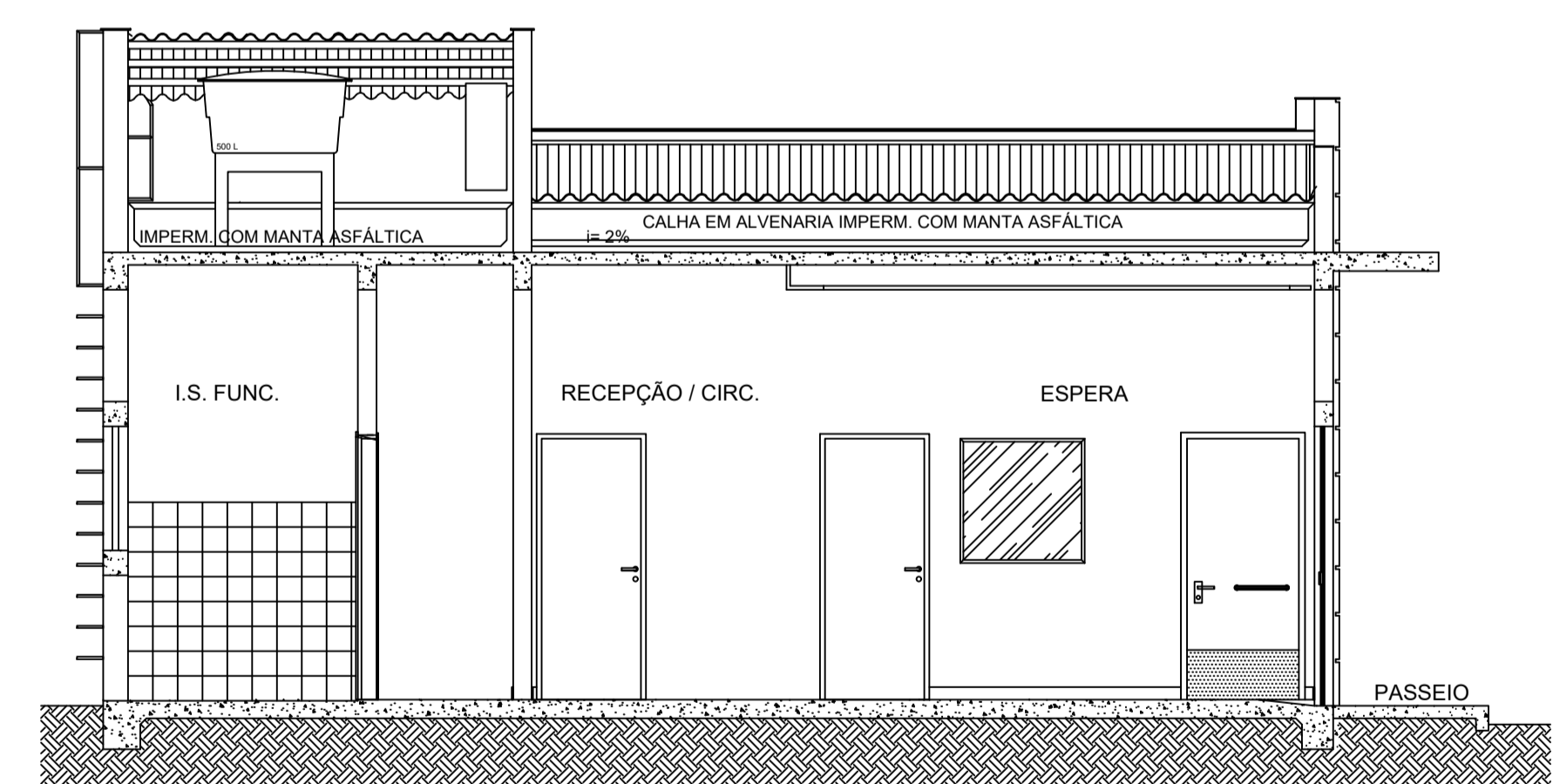
PLANTA LOCALIZAÇÃO
 LATITUDE: 20°19'1.15"S
 LONGITUDE: 42°36'30.59"O

PLANTA BAIXA
 ESCALA: 1/50
 ÁREA A CONSTRUIR = 19,58 m²
 ÁREA CONSTRUIDA = 63,05 m²
 ÁREA TOTAL = 82,63 m²

PLANTA COBERTURA
 ESCALA: 1/50



CORTE B-B
 ESCALA: 1/50



CORTE A-A
 ESCALA: 1/50

PROJETO – AMPLIAÇÃO FARMÁCIA DE MINAS				
ENDEREÇO:	RUA SANTA EFIGÊNIA			
PROPRIETÁRIO:	PREFEITURA MUNICIPAL DE SANTO ANTÔNIO DO GRAMA			
AUTOR DO PROJETO:	PEDRO MARTINO ZEFERINO			
RESPONSÁVEL TÉCNICO:	PEDRO MARTINO ZEFERINO – ENG.CIVIL – CREMAG 137.103/D			
PREFEITURA MUNICIPAL DE SANTO ANTONIO DO GRAMA				
RESO. TÉCNICO – PEDRO MARTINO ZEFERINO – ENG.CIVIL – CREMAG 137.103/D				
DLFO	DLFO			CREA
PROJETO ARQUITETÔNICO				
DESENHO N°:	FASE DO PROJETO			REVISÃO
01/01	PLANTA BAIXA – PLANTA COBERTURA			0
	CORTE A-A – CORTE B-B			
	PLANTA DE LOCALIZAÇÃO			
JUNHO/2021	INDICADA	–	–	–
DATA	ESCALA	DESENHISTA	VISTO	DWG