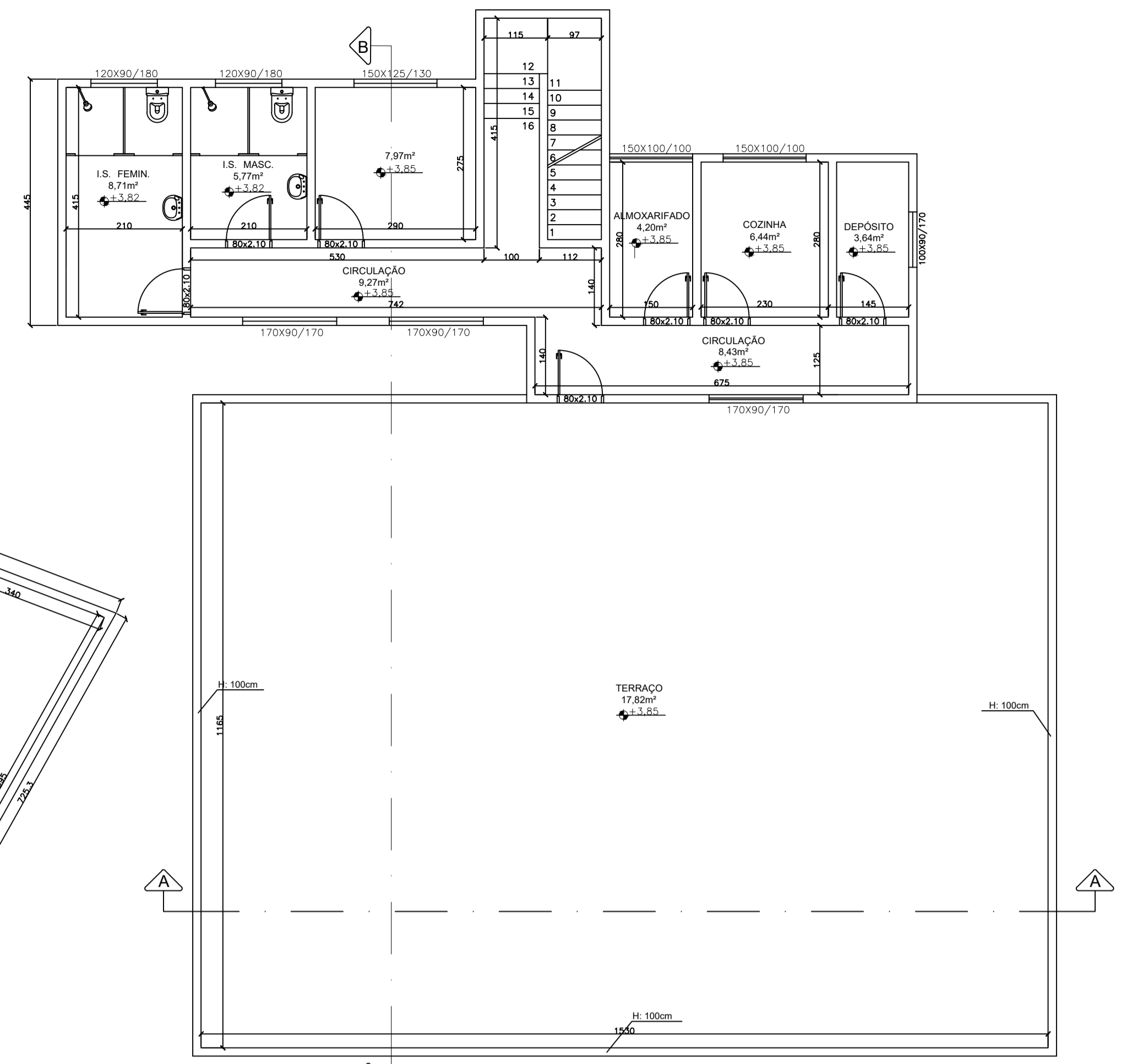
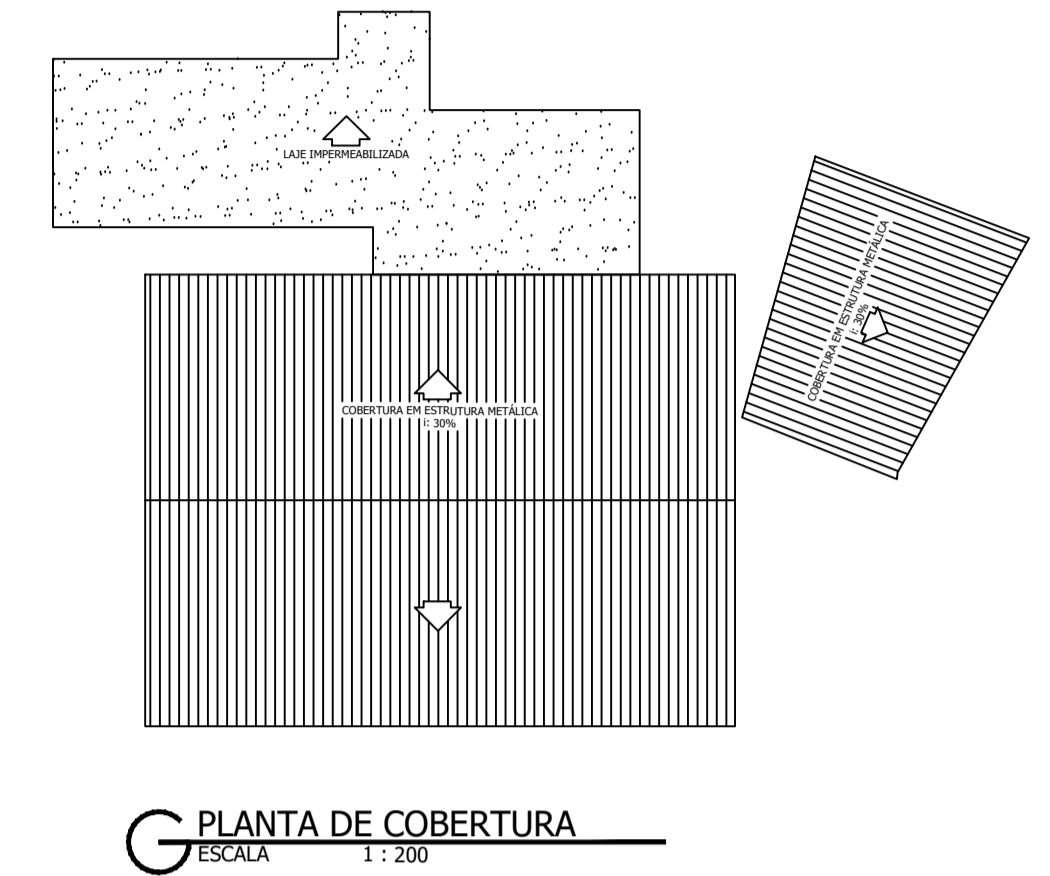


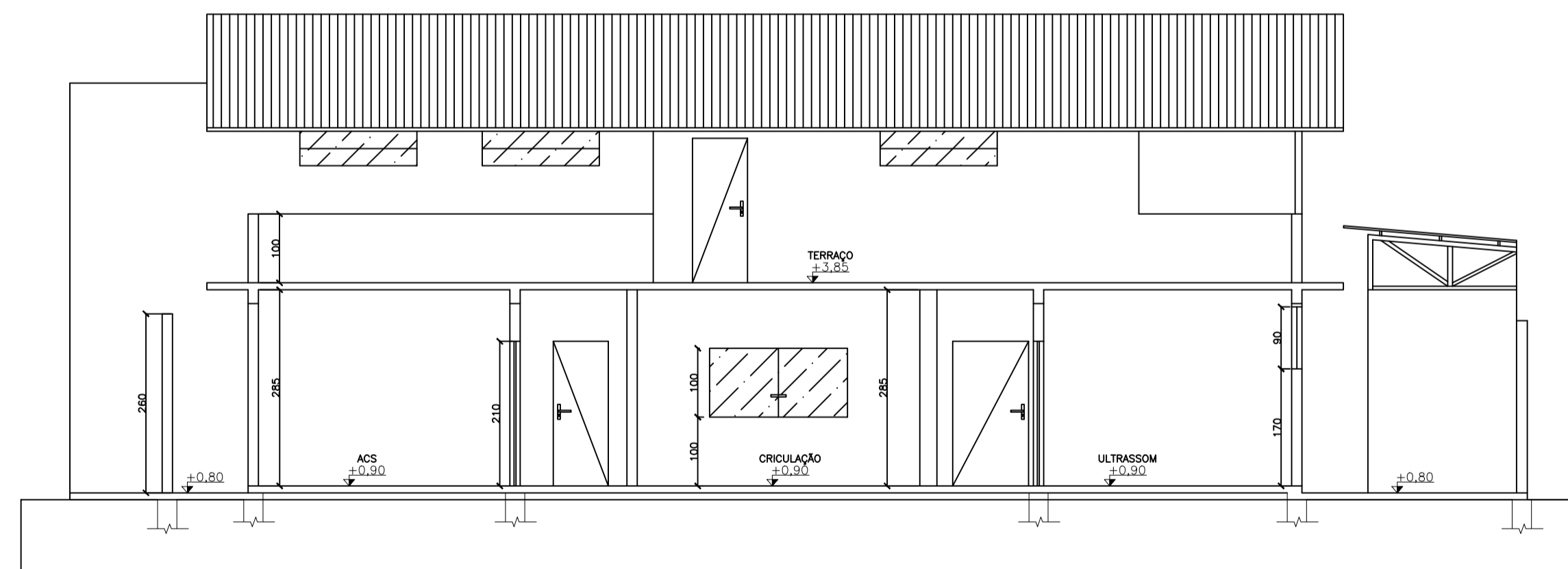
PLANTA BAIXA - TÉRREO UBS
ESCALA 1:75



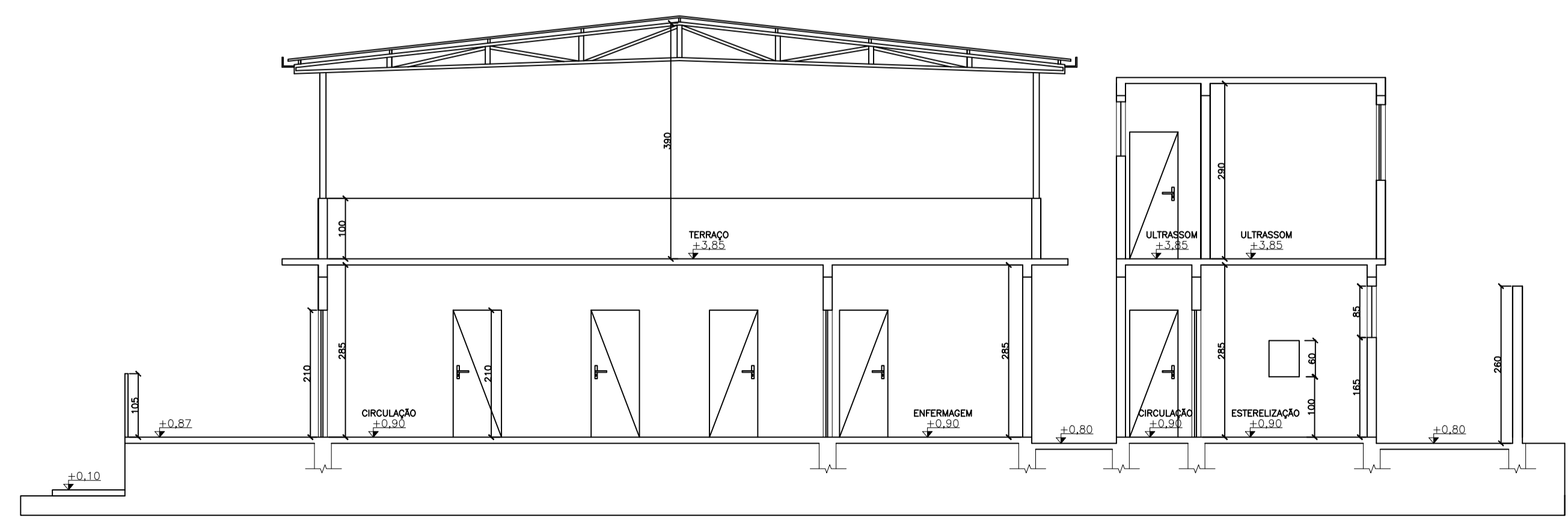
PLANTA BAIXA - 2º PV. UBS
ESCALA 1:75



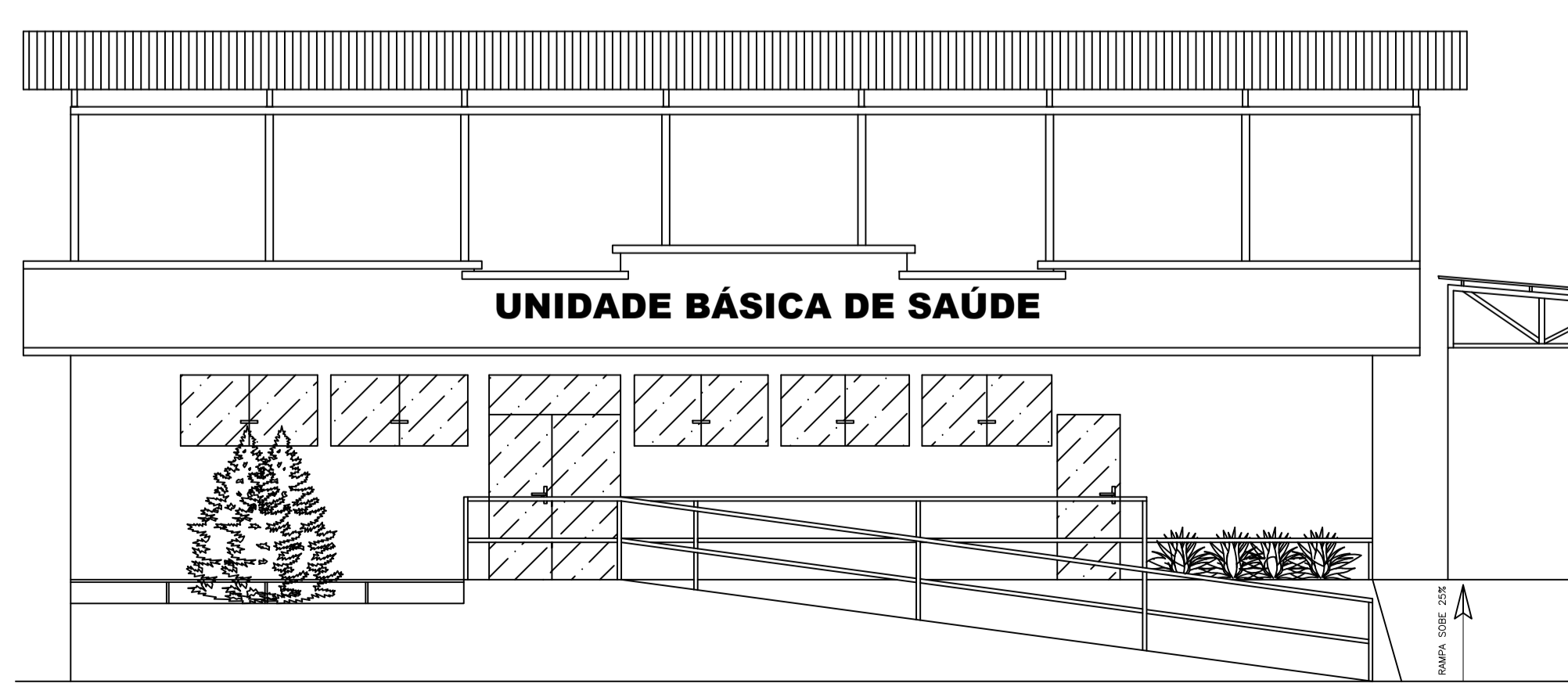
PLANTA DE COBERTURA
ESCALA 1:200



CORTE A.A
ESCALA 1:75



CORTE B.B
ESCALA 1:75



ELEVACÃO FRONTAL
ESCALA 1:75

SITUAÇÃO / LOCALIZAÇÃO
ESCALA

LOCALIZAÇÃO

LEVANTAMENTO ARQUITETÔNICO

ENDEREÇO: PRAÇA FRANCISCO LP MOREIRA, SANTO ANTONIO DO GRAMA - MG, 35388-000

PROPRIETÁRIO: PREFEITURA MUNICIPAL DE SANTO ANTONIO DO GRAMA

RESPONSÁVEL TÉCNICO: PEDRO MARTINO ZEFERINO - ENG.CIVIL - CREMAG 137.103/D

PREFEITURA MUNICIPAL DE SANTO ANTONIO DO GRAMA

RESP. TÉCNICO - PEDRO MARTINO ZEFERINO - ENG.CIVIL - CREMAG 137.103/D

PROJETISTA: PEDRO MARTINO ZEFERINO - ENGENHEIRO CIVIL - CREMAG 137.103/D



LEVANTAMENTO ARQUITETÔNICO

DESENHO Nº:	CONTEÚDO DA PRANCHA	REVISÃO
01/01	PLANTAS BAIXAS: TÉRREO, TERRAÇO, COBERTURA CORTE AA E BB, ELEVACÃO FRONTAL E LOCALIZAÇÃO	0
DEZEMBRO/2023	INDICADA	LUCAS F. BARROS
DATA	ESCALA	DESENHISTA
		VISTO
		DWG