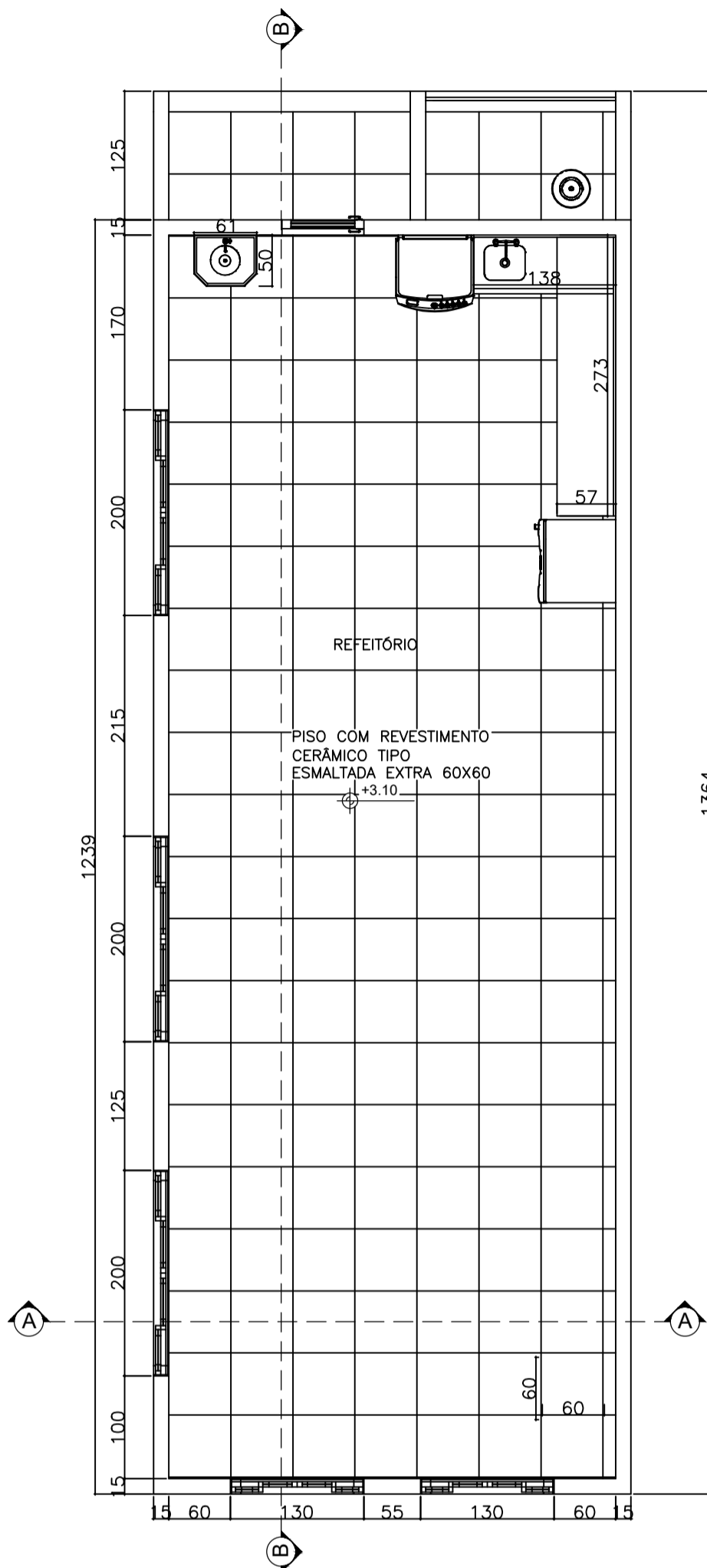


CORTE AA
ESCALA 1 : 50



PLANTA BAIXA - 2º PISO - ÁREA TOTAL 63,34 m²
ESCALA 1 : 50

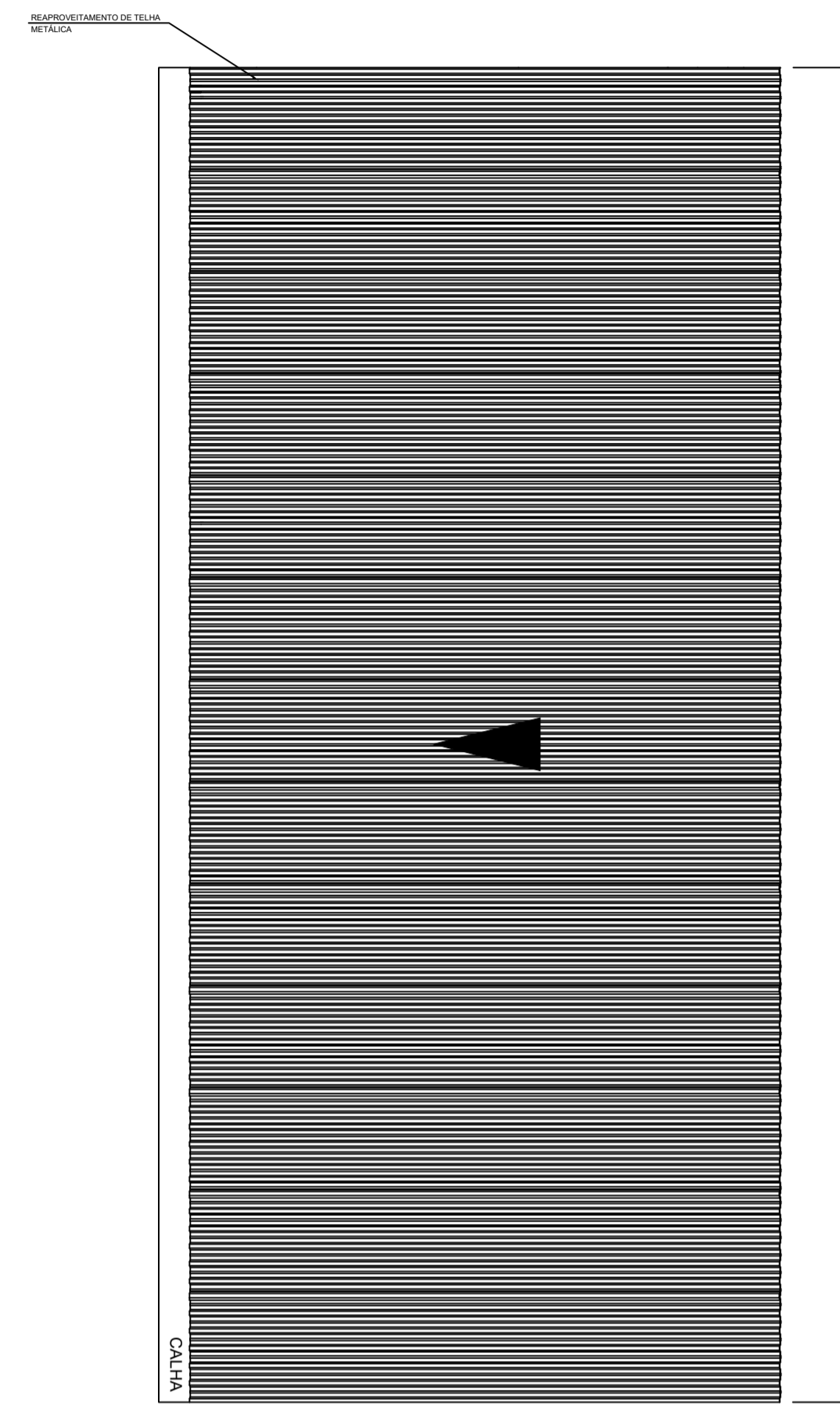
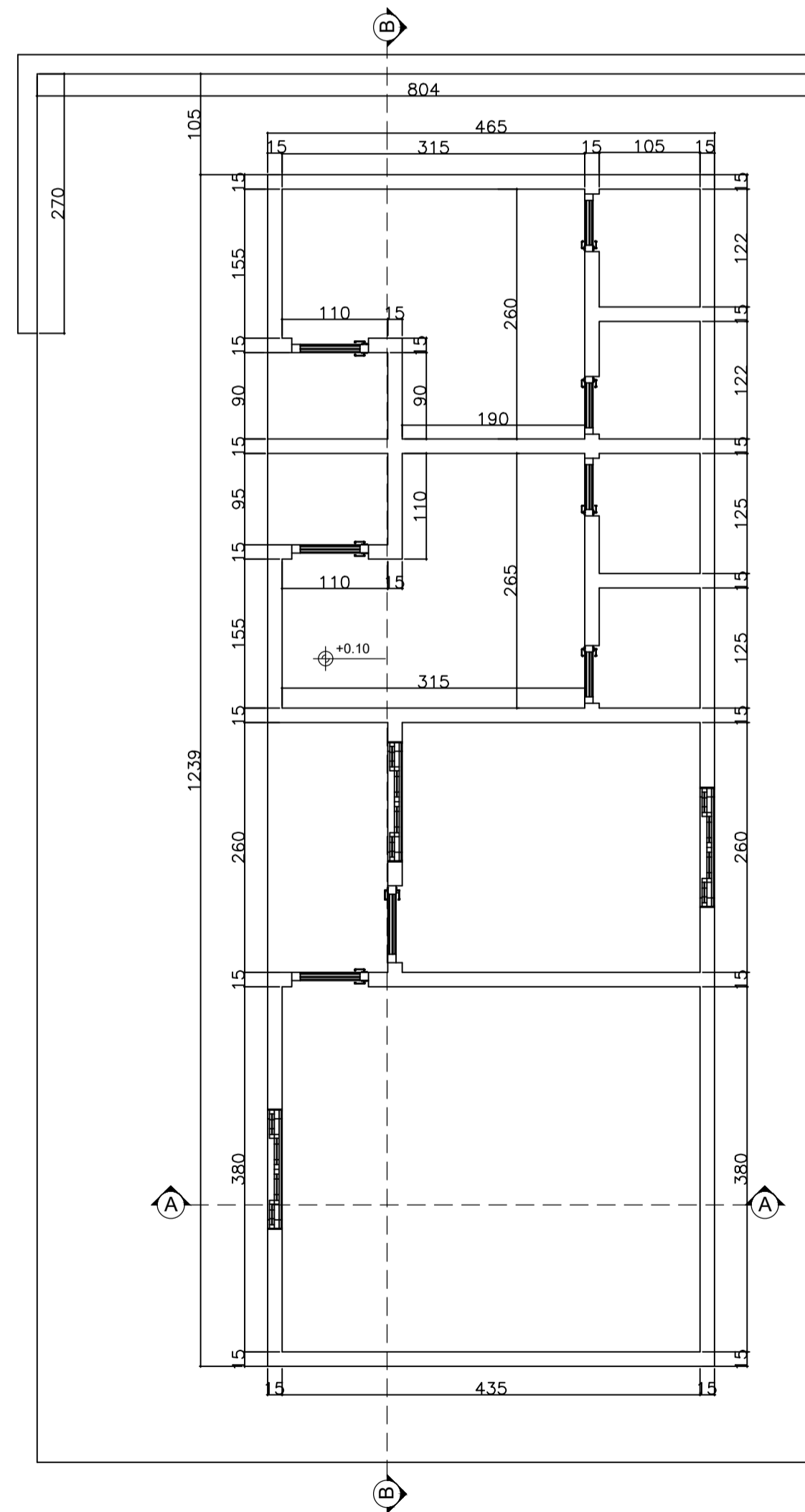
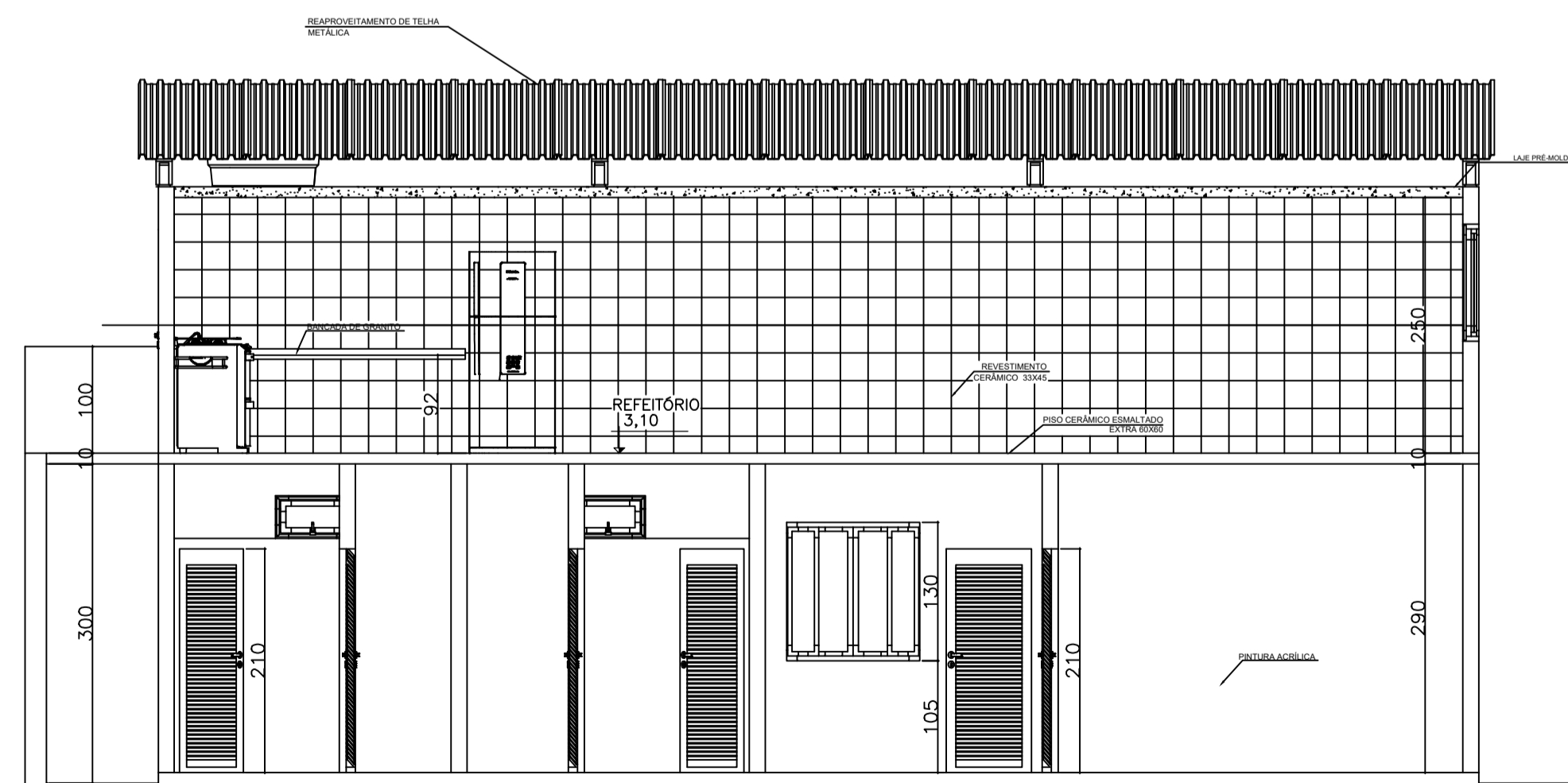


DIAGRAMA DE COBERTURA. INCLINAÇÃO 15%
ESCALA 1 : 50



PLANTA BAIXA TÉRREO (EXISTENTE- SOMENTE PINTURA)
ESCALA 1 : 50



CORTE BB
ESCALA 1 : 50



PISO ARMADO COM TELA Q113 (MALHA 10X10 COM 1,8kg/m²). CONCREDO FCK 25MPa, INCLUSIVE POLIMENTO E JUNTAS DE DILATAÇÃO - ESPESSURA 10CM

ÁREA TOTAL= 765m²

LATITUDE: 20°18'37.08"S
LONGITUDE: 42°36'58.75"O

PISO DE COMPOSTAGEM - ÁREA TOTAL 765 m²

ESCALA 1 : 200



PROJETO - UTC

ENDEREÇO:	SANTO ANTÔNIO DO GRAMA
PROPRIETÁRIO:	PREFEITURA MUNICIPAL DE SANTO ANTÔNIO DO GRAMA
AUTOR DO PROJETO:	PEDRO MARTINO ZEFERINO
RESPONSÁVEL TÉCNICO:	PEDRO MARTINO ZEFERINO - ENG.CIVIL - CREMAG 137.103/D

PREFEITURA MUNICIPAL DE SANTO ANTONIO DO GRAMA

RESO. TÉCNICO - PEDRO MARTINO ZEFERINO - ENG.CIVIL - CREMAG 137.103/D

PROJETO ARQUITETÔNICO

DESENHO N°:	FASE DO PROJETO	REVISÃO			
01/02	PLANTA BAIXA TÉRREO / PLANTA BAIXA 2º PISO CORTES AA E BB/ PLANTA BAIXA COMPOSTAGEM PLANTA DE COBERTURA	0			
	FEV/2022	INDICADA	-		
	DATA	ESCALA	DESENHISTA	VISTO	DWG